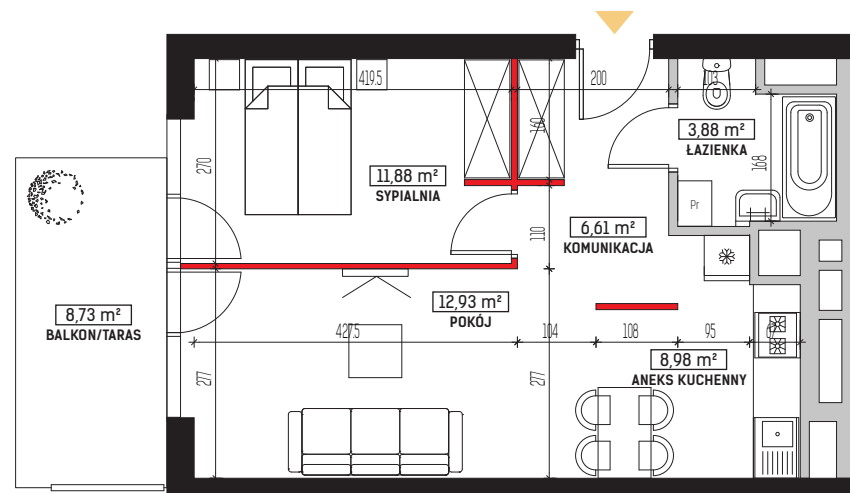
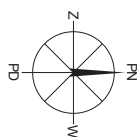
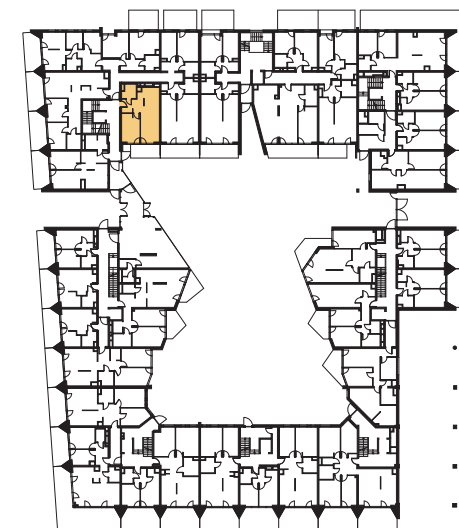




RZUT MIESZKANIA:



LOKALIZACJA MIESZKANIA:



1. WYMIARY POMIESZCZEŃ, LOKALIZACJĘ PRZYBÓRÓW SANITARNYCH, ROZMIESZCZENIE PUNKTÓW INSTALACYJNYCH ITP. PODANO ZGODNIE Z PROJEKTEM BUDOWLANYM. MOGĄ WYSTĄPIĆ NIEWIELKIE RÓŻNICE WYMIARÓW I USYTUOWANIA ELEMENTÓW POWSTAŁE W TRAKCIE REALIZACJI PRAC BUDOWLANYCH. PODANE WYMIARY SĄ WYMIARAMI W ŚWIETLE PIONOWYCH PRZEGRÓD (ŚCIAN) W STANIE SUROWYM.

2. POWIERZCHNIA UŻYTKOWA LOKALU JEST OKREŚLONA NA PODSTAWIE ROZPORZĄDZENIA MINISTRA TRANSPORTU, BUDOWNICTWA I GOSPODARKI MORSKIEJ Z DN. 25.04.2012 R. W SPRAWIE SZCZEGÓŁOWEGO ZAKRESU I FORMY PROJEKTU BUDOWLANEGO (DZ. U. Z 2012 R. POZ. 452 ZE ZM.), ZGODNIE Z ZASADAMI ZAWARTYMI W POLSKIEJ NORMIE PN-ISO 9836: J 997, T.J.: POWIERZCHNIA UŻYTKOWA LOKALU JEST OBLICZANA W METRACH KWADRATOWYCH Z DOKŁADNOŚCIĄ DO DWÓCH MIEJSC PO PRZECINKU, DLA WYMIARÓW LOKALU W STANIE WYKONCZONYM, NA POZIOMEJ PODŁOŻY, NIE LICZĄC LISTEW PRZYPODŁOGOWYCH, PROGÓW ITP. DO POWIERZCHNI UŻYTKOWEJ LOKALU WLICZA SIĘ POWIERZCHNIE ELEMENTÓW NADAJĄCYCH SIĘ DO DEMONTAŻU (RURY, KANAŁY, ŚCIANKI DZIAŁOWE NADAJĄCE SIĘ DO DEMONTAŻU, OZNACZONE KOLOREM SZARYM). NIE SĄ WLICZANE POWIERZCHNIE OTWORÓW NA DRZWI I OKNA ORAZ NISZE W ELEMENTACH ZAMYKAJĄCYCH.

3. PRZEDSTAWIONA NA RZUCIE ARANŻACJA MA CHARAKTER PRZYKŁADOWY, UMEBLOWANIE NIE STANOWI WYPOSAŻENIA NABYWANEGO LOKALU.

4. NINIEJSZA KARTA STANOWI SUGEROWANY PRZEZ PROJEKTANTA W PROJEKCIE BUDOWLANYM PODZIAŁ LOKALU, KTÓRY NIE JEST DLA KLIENTA WIĄZĄCY.

SKALA: 1:100



LEGENDA:

	ściany konstrukcyjne		wc
	ściany działowe		telewizor
	ściany działowe nadające się do demontażu - powierzchnia pod ściankami działowymi 1,04 m ²		szafa/garderoba
	wejście do mieszkania		stół
	pralka		krzesło
	lodówka		kanapa
	płyta kuchenna		łóżko
	zlewozmywak		umywalka
	wanna		